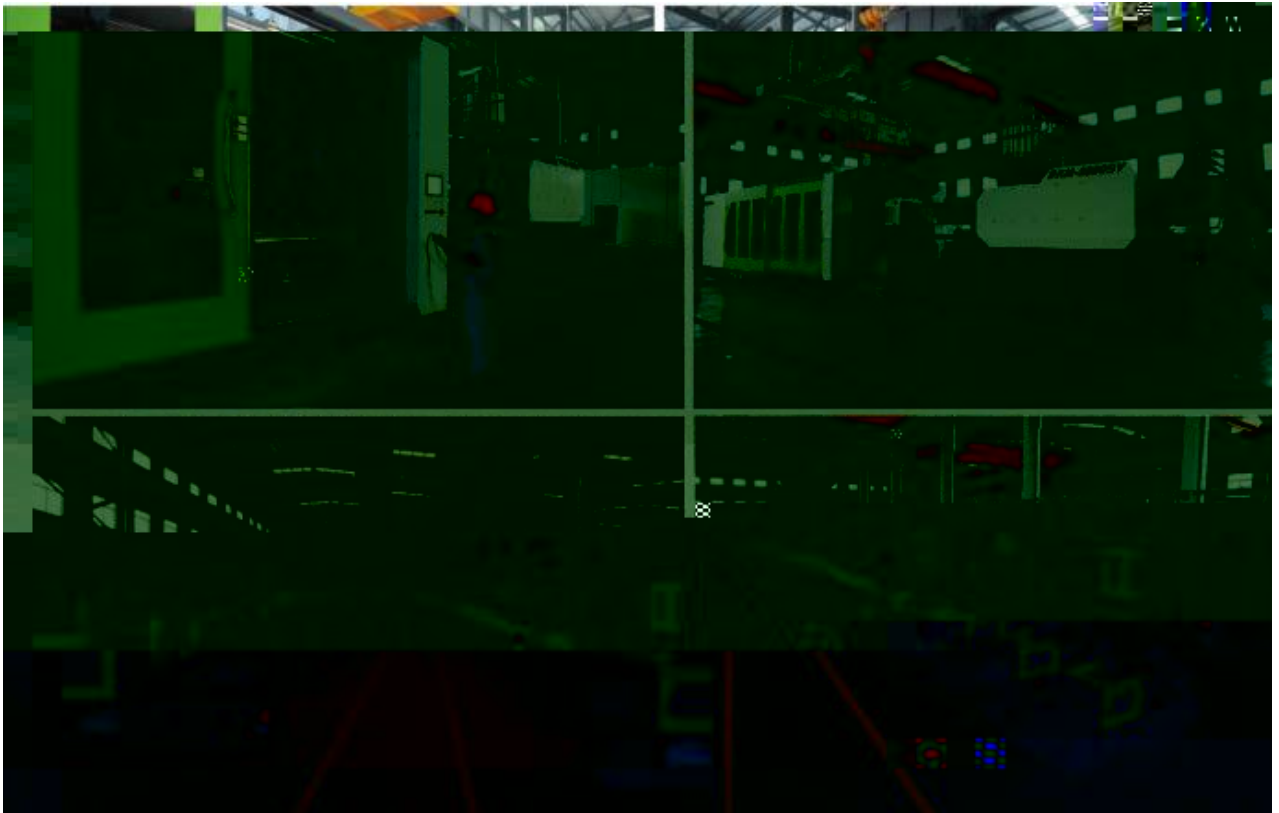


:

:



1.1

1.2

1.3

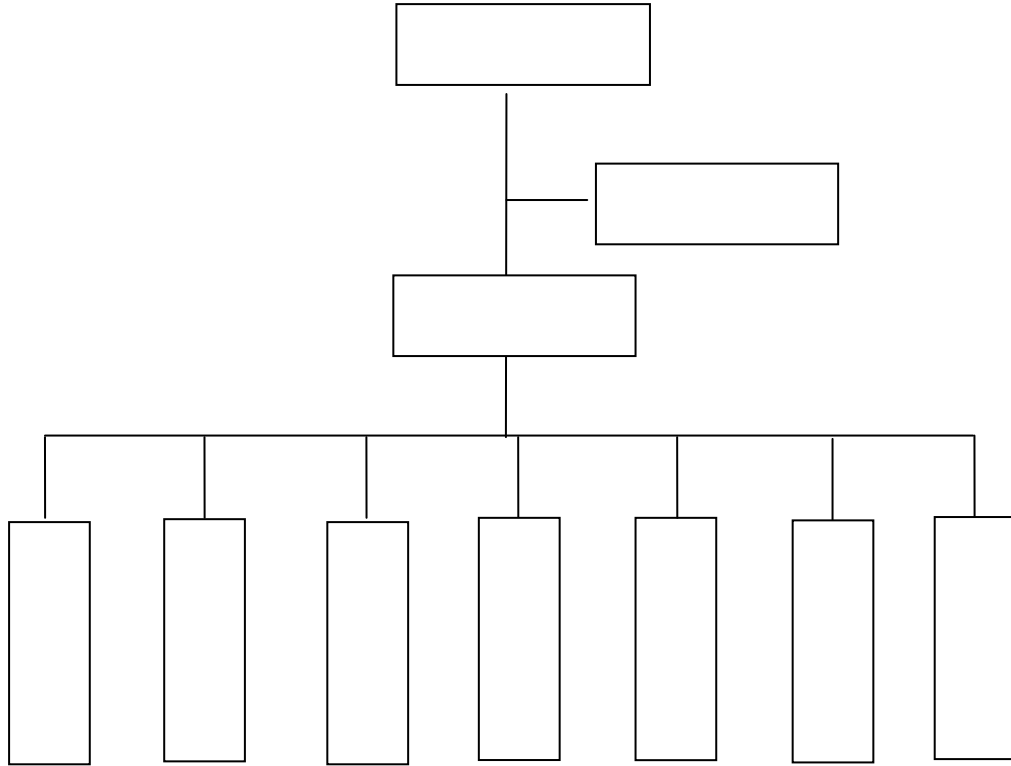
1.4

1.5

1.6

1.7

2.1



G(Gfi 'ln?²#çË f5Í

项目	管理指标		单位	2017	2018	
检 进 验 料	批次不良率%	目标	%	20.00%	9.00%	
		实绩	%	12.00%	8.00%	
工序 质 量 控 制	内部异常问题 关闭率	目标	%	80%	85%	
		实绩	%	83.00%	86%	
	重 点 工 序 和 产 品 过 程 合 格 率	锁模	目标	%	90%	93%
			实绩	%	92%	94%
		机架	目标	%	85%	95%
			实绩	%	92%	95%
		射台	目标	%	90%	93%
			实绩	%	92%	94%
		喷漆	不良实绩	%	90%	93%
			废品实绩	%	92%	94%
		总装	目标	%	90%	93%
			实绩	%	92%	94%
		电气	目标	%	90%	93%
			实绩	%	92%	94%
		钣金	目标	%	90%	93%
			实绩	%	92%	94%
		调试	目标	%	95%	98%
			实绩	%	98%	98%
顾客抱怨	投诉次数	目标	次数	12	12	
		实绩	次数	13	12	
顾客退货	退货PPM	目标	台	0	0	
		实绩	台	0	0	
产品交付	交付不良 PPM	目标	台	1	1	
		实绩	台	0	0	

3.1

3.2

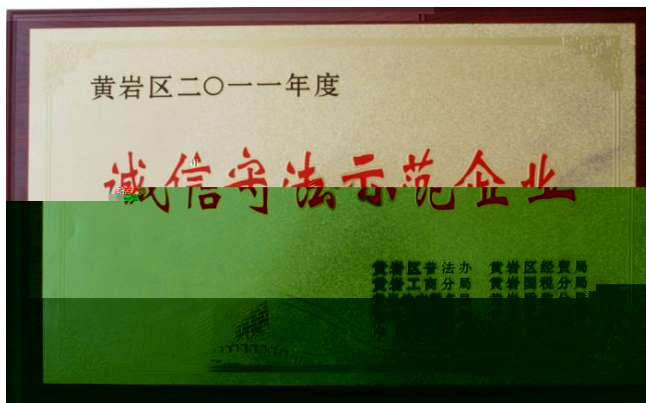
3.2.1



3.2.2

3.2.3

3.3





文件编号	填制时间	发出人	签收人	时间	客户代码
TS19060009	2019/6/6	包青青		2019/6/6	2001854

备件名称	数量	单位	物料类型	品名	规格型号
主板	1	块	注塑机350pe		

问题描述	物料清单										
质保期内，胡尔与客户直接对接联络，客户投诉350定量木PET注塑机电压380v,5-hz,3p	<table border="1"> <thead> <tr> <th>单位</th> <th>数量</th> <th>物料类型</th> <th>品名</th> <th>规格型号</th> </tr> </thead> <tbody> <tr> <td>按钮</td> <td>1</td> <td>注塑机配件</td> <td>按钮</td> <td></td> </tr> </tbody> </table>	单位	数量	物料类型	品名	规格型号	按钮	1	注塑机配件	按钮	
单位	数量	物料类型	品名	规格型号							
按钮	1	注塑机配件	按钮								

客户资料文件及路径
/0售后投诉/机器/S_NO681046销售一部包青青售后投诉/

备注
按钮全部损坏

